

corian.
Manipulación de los colores de la Colección Stone

Colores de la Colección Stone:



4 colores nuevos de la oferta para 2008 (*Clam Shell, Sonora, Lava Rock y Aztec Golden*) pertenecen a la gama de colores Stone. La nueva gama presenta nuevos y apasionantes motivos que le permitirán ofrecer una estética completamente renovada a sus clientes.

Estos colores presentan un veteado y unas tonalidades irregulares. Por eso, es poco probable conseguir un diseño continuo al unir 2 planchas ó 2 piezas de la misma plancha. El cambio de diseño o de tonalidad de color se nota en la zona de la junta.

Es importante explicar y hacer constar esta posibilidad a sus clientes durante el proceso de venta. Las muestras de 100x100 mm son demasiado pequeñas para que se pueda apreciar el veteado irregular de estos colores. Se recomienda utilizar muestras de mayor tamaño para mostrar al consumidor el aspecto real de los colores Stone.

Este boletín técnico contiene varias ideas de diseño y recomendaciones sobre las nuevas técnicas de diseño y montaje para obtener los mejores resultados. No obstante, es responsabilidad del taller combinar los diseños en el montaje con el fin de satisfacer las expectativas finales de los consumidores.

1. Juntas en encimeras

Debido a que la colección Stone posee un veteado irregular, el pegado puede requerir más tiempo que en el caso de una típica junta a tope (junta de 90°), para que sea aceptable para el consumidor. Es posible que algunos colores alcancen resultados aceptables con juntas de 90°, otros puede exigir una junta a inglete (a 45°).

E. I. du Pont de Nemours and Company proporciona la información contenida en este Boletín Técnico de forma gratuita. Esta información se basa en datos técnicos que DuPont considera fiables y está destinada para ser usada por personas con conocimientos técnicos en esta área por su cuenta y riesgo. El vendedor no asume ninguna responsabilidad por los resultados obtenidos o los daños que se puedan producir por el uso de este Boletín Técnico en su totalidad o en parte por un comprador de Corian®.

(C) 2008 DuPont. Todos los derechos reservados. El óvalo del logotipo de DuPont, DuPont® y las superficies sólidas Corian® son marcas comerciales o marcas registradas de E.I. du Pont de Nemours and Company o de sus compañías filiales.

corian.**Manipulación de los colores de la Colección Stone**

Ejemplos de juntas estándar de 90°:



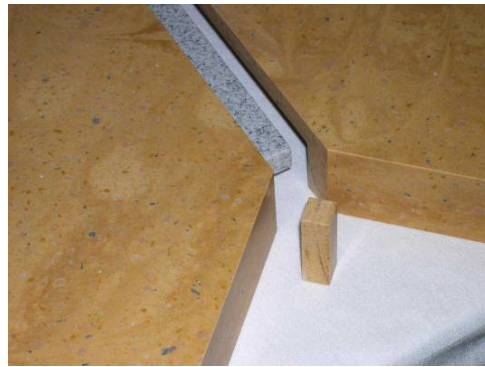
E. I. du Pont de Nemours and Company proporciona la información contenida en este Boletín Técnico de forma gratuita. Esta información se basa en datos técnicos que DuPont considera fiables y está destinada para ser usada por personas con conocimientos técnicos en esta área por su cuenta y riesgo. El vendedor no asume ninguna responsabilidad por los resultados obtenidos o los daños que se puedan producir por el uso de este Boletín Técnico en su totalidad o en parte por un comprador de Corian®.

(C) 2008 DuPont. Todos los derechos reservados. El óvalo del logotipo de DuPont, DuPont® y las superficies sólidas Corian® son marcas comerciales o marcas registradas de E.I. du Pont de Nemours and Company o de sus compañías filiales.

corian.
Manipulación de los colores de la Colección Stone

Cuando utilice una junta a inglete, utilice el método en el cuál se inserta un bloque para obtener el radio correcto de la esquina interna. Recuerde que también es necesario reforzar la junta, tal y como se describe en el Manual de Transformación. Asegúrese de que la junta entre la banda de refuerzo y el bloque esquinero se ha rellenado completamente con adhesivo.

Ejemplos de junta a inglete



E. I. du Pont de Nemours and Company proporciona la información contenida en este Boletín Técnico de forma gratuita. Esta información se basa en datos técnicos que DuPont considera fiables y está destinada para ser usada por personas con conocimientos técnicos en esta área por su cuenta y riesgo. El vendedor no asume ninguna responsabilidad por los resultados obtenidos o los daños que se puedan producir por el uso de este Boletín Técnico en su totalidad o en parte por un comprador de Corian®.

(C) 2008 DuPont. Todos los derechos reservados. El óvalo del logotipo de DuPont, DuPont® y las superficies sólidas Corian® son marcas comerciales o marcas registradas de E.I. du Pont de Nemours and Company o de sus compañías filiales.

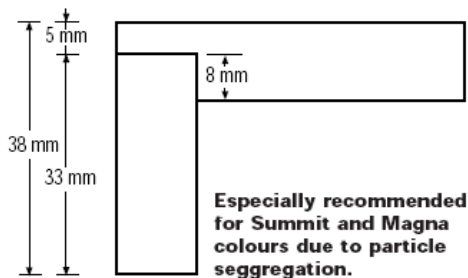
corian.
Manipulación de los colores de la Colección Stone

2. Detalles del borde

La Colección Stone presenta un vetado irregular que se extiende a lo largo de toda la plancha. Un canto estándar o un borde superpuesto puede o no cumplir las expectativas estéticas.

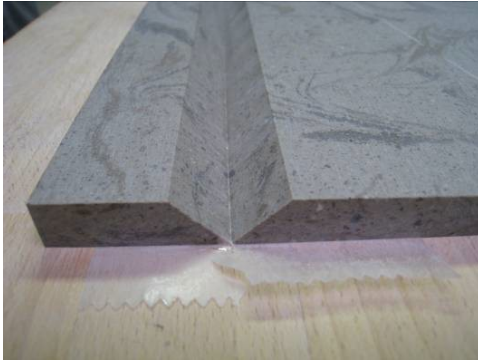

Recomendación:

Se recomiendan bordes con ranura en V o rebajada con el fin de permitir la continuidad de las venas.



E. I. du Pont de Nemours and Company proporciona la información contenida en este Boletín Técnico de forma gratuita. Esta información se basa en datos técnicos que DuPont considera fiables y está destinada para ser usada por personas con conocimientos técnicos en esta área por su cuenta y riesgo. El vendedor no asume ninguna responsabilidad por los resultados obtenidos o los daños que se puedan producir por el uso de este Boletín Técnico en su totalidad o en parte por un comprador de Corian®.

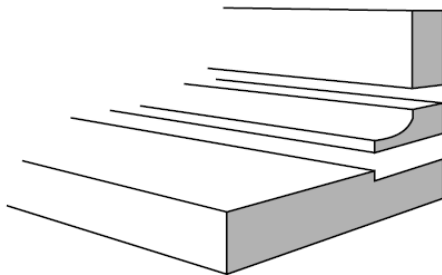
(C) 2008 DuPont. Todos los derechos reservados. El óvalo del logotipo de DuPont, DuPont® y las superficies sólidas Corian® son marcas comerciales o marcas registradas de E.I. du Pont de Nemours and Company o de sus compañías filiales.

corian.
Manipulación de los colores de la Colección Stone


3. Copetes

Para copetes rectos, siga los procedimientos descritos en el Manual de Transformación de Corian®. Preste atención a la dirección del veteado y del diseño durante el corte de las bandas, y encájelas sobre la encimera siguiendo a la dirección original. Esto le ayudará a mantener la continuidad natural del diseño. Una ranura en V también puede ser una buena alternativa.

Debido al veteado irregular en los colores de la Colección Stone, los copetes curvos suelen hacer que las piezas sean más visibles, resultando en un aspecto menos monolítico.

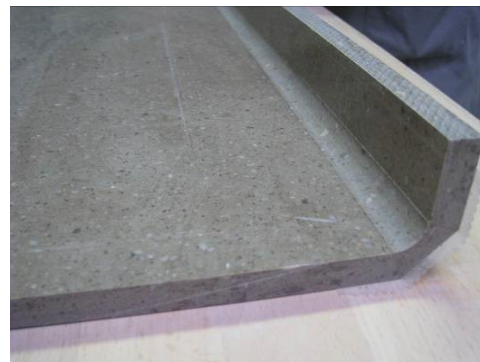


E. I. du Pont de Nemours and Company proporciona la información contenida en este Boletín Técnico de forma gratuita. Esta información se basa en datos técnicos que DuPont considera fiables y está destinada para ser usada por personas con conocimientos técnicos en esta área por su cuenta y riesgo. El vendedor no asume ninguna responsabilidad por los resultados obtenidos o los daños que se puedan producir por el uso de este Boletín Técnico en su totalidad o en parte por un comprador de Corian®.

(C) 2008 DuPont. Todos los derechos reservados. El óvalo del logotipo de DuPont, DuPont® y las superficies sólidas Corian® son marcas comerciales o marcas registradas de E.I. du Pont de Nemours and Company o de sus compañías filiales.

corian.**Manipulación de los colores de la Colección Stone**

Los mismos resultados se obtienen en copetes con ranura en V.



E. I. du Pont de Nemours and Company proporciona la información contenida en este Boletín Técnico de forma gratuita. Esta información se basa en datos técnicos que DuPont considera fiables y está destinada para ser usada por personas con conocimientos técnicos en esta área por su cuenta y riesgo. El vendedor no asume ninguna responsabilidad por los resultados obtenidos o los daños que se puedan producir por el uso de este Boletín Técnico en su totalidad o en parte por un comprador de Corian®.

(C) 2008 DuPont. Todos los derechos reservados. El óvalo del logotipo de DuPont, DuPont® y las superficies sólidas Corian® son marcas comerciales o marcas registradas de E.I. du Pont de Nemours and Company o de sus compañías filiales.

corian.**Manipulación de los colores de la Colección Stone**

4. Termoformado

Los colores **Stone** muestran un resultado similar al de la serie Magna durante el termoformado: con el fin de evitar blanqueamiento y micro-grietas debido al tamaño de las partículas, los radios tendrán que ser más grandes de lo normal. Para más detalles, por favor consulte el Manual de Transformación de Corian®, en el capítulo 17.

Si el termoformado se realiza a temperaturas más bajas de lo habitual habrá menos blanqueamiento y también menos partículas. Los mejores resultados se logran a una temperatura de 140° C.

5. Acabado y lijado

Todos los métodos de acabado habituales son compatibles con los colores Stone de Corian®. Para más información, por favor consulte el Manual de Transformación de Corian®, en el capítulo 19.

E. I. du Pont de Nemours and Company proporciona la información contenida en este Boletín Técnico de forma gratuita. Esta información se basa en datos técnicos que DuPont considera fiables y está destinada para ser usada por personas con conocimientos técnicos en esta área por su cuenta y riesgo. El vendedor no asume ninguna responsabilidad por los resultados obtenidos o los daños que se puedan producir por el uso de este Boletín Técnico en su totalidad o en parte por un comprador de Corian®.

(C) 2008 DuPont. Todos los derechos reservados. El óvalo del logotipo de DuPont, DuPont® y las superficies sólidas Corian® son marcas comerciales o marcas registradas de E.I. du Pont de Nemours and Company o de sus compañías filiales.